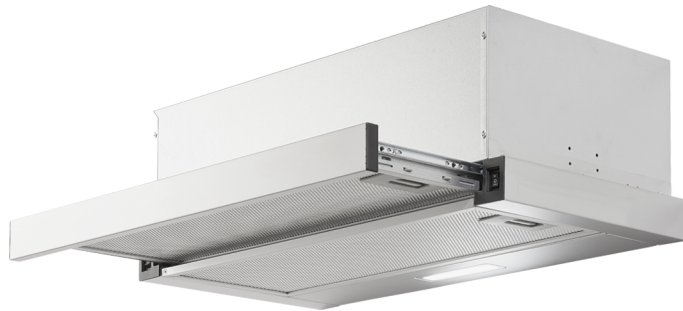


Abbildung kann vom Original abweichen



## Einbau Dustabzugshaube, ausziehbar

# FS1-60BSPY

### Beschreibung

Einfachste Bedienung dank nur zweier  
Kippschalter

Edelstahlblende

LED-Beleuchtung

Energieeffizienzklasse B

Optionales Zubehör:

Kohlefilter CF140

**UVP: 159,00 €**

**B**



Technische Daten	
Geräteart	Einbau Dustabzugshaube, ausziehbar
Material	Stahlblech silber lackiert mit Edelstahlblende
Einbaubreite	60 cm
Unterbau	Ja
Drucktasten	2
Leistungstufen	2 Stufen
Umluftbetrieb	Ja
Abluftbetrieb	Ja
jährlicher Energieverbrauch (AEC <sub>hood</sub> )	30,4 kWh/Jahr
Energieeffizienzklasse A+++ (höchste Effizienz) bis D (geringste Effizienz)	B
Fluiddynamische Effizienz (FDE <sub>hood</sub> )	14,4
Fluiddynamische Effizienzklasse	D
Beleuchtungseffizienz (LE <sub>hood</sub> )	44,0 lux/Watt
Beleuchtungseffizienzklasse	A
Fettabscheidegrad	77,5

<b>Technische Daten</b>	
Klasse für den Fettabscheidegrad	C
Luftstrom bei minimaler Geschwindigkeit	194 m <sup>3</sup> /h
Luftstrom bei maximaler Geschwindigkeit	358 m <sup>3</sup> /h
A-bewertete Luftschallemission bei minimaler Geschwindigkeit	53 dB/A
A-bewertete Luftschallemission bei maximaler Geschwindigkeit	64 dB/A
Leistungsaufnahme im Aus-Zustand (PO)	0,00 Watt
Leistungsaufnahme im Bereitschaftszustand (PS)	0,00 Watt
Leistungsaufnahme des Lichtsystems (WL)	2,0 Watt
Anschlußwert	67,0 Watt
Beleuchtungssystem	LED
Leistungsaufnahme je Beleuchtungseinheit	1 x 2 Watt
Spannung	220-240 Volt
Frequenz	50 Hz
<b>Ausstattung</b>	
Fettfilter Menge	2
Fettfilter Material	Aluminium
Fettfilter spülmaschinenfest	ja
Display	nein
Teleskopkamin ausziehbar von bis	- cm
Gesamthöhe durch Teleskopkamin	- cm
benötigte Menge Kohlefilter mit Modelbezeichnung	2 x CF140
mitgeliefertes Zubehör: Rückschlagklappe	ja
mitgeliefertes Zubehör: Abluftschlauch	nein
mitgeliefertes Zubehör: Kohlefilter	optional
mitgeliefertes Zubehör: Befestigungsmaterial	ja
mitgeliefertes Zubehör: Bedienungsanleitung	ja
<b>Logistik</b>	
Geräteabmessungen (HxBxT)	22,50 x 59,50 x 29,70 - 46,30 cm
Verpackungsabmessungen (HxBxT)	26,00 x 64,00 x 35,50 cm
Nettogewicht	6,00 Kg
Bruttogewicht	7,40 Kg
Artikelnummer	50659
EAN Nummer	4030608506594
Containermenge	1100 Stück
UVP	159,00 €

Abluftbetrieb: bei Anschluss an einen Entlüftungskamin bzw. Abluft in's Freie (Mauerdurchführung = 150mm Ø / Bohrung ca. 160mm Ø)

**Technische Zeichnungen**

